



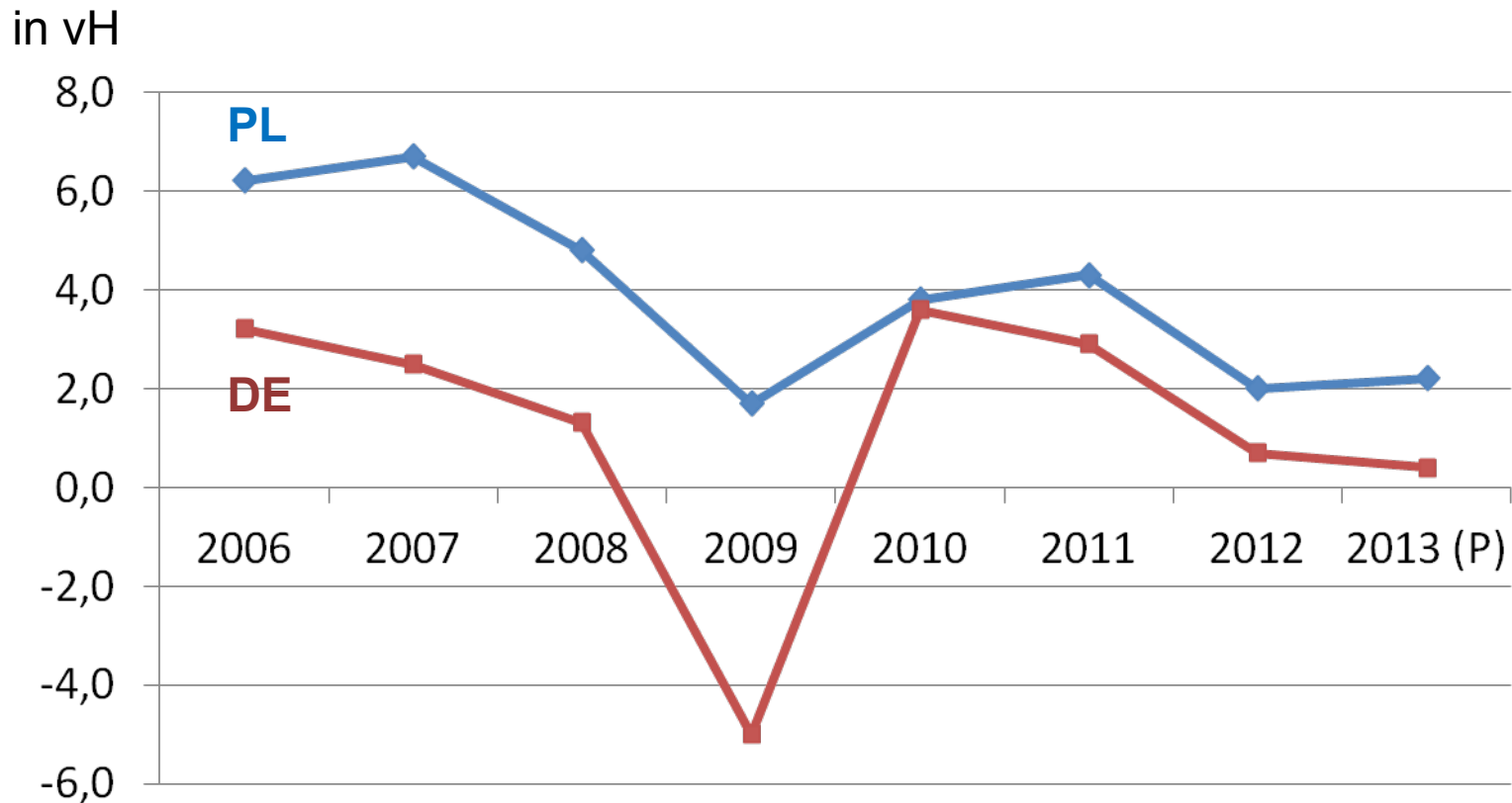
Stand der polnisch-deutschen Wirtschaftsbeziehungen: Jahresergebnisse 2012 und Jahres-Entwicklungsprognose 2013

D

Jelenia Góra, den 14.11.2013



BIP – Wachstum (2006 – 2013)

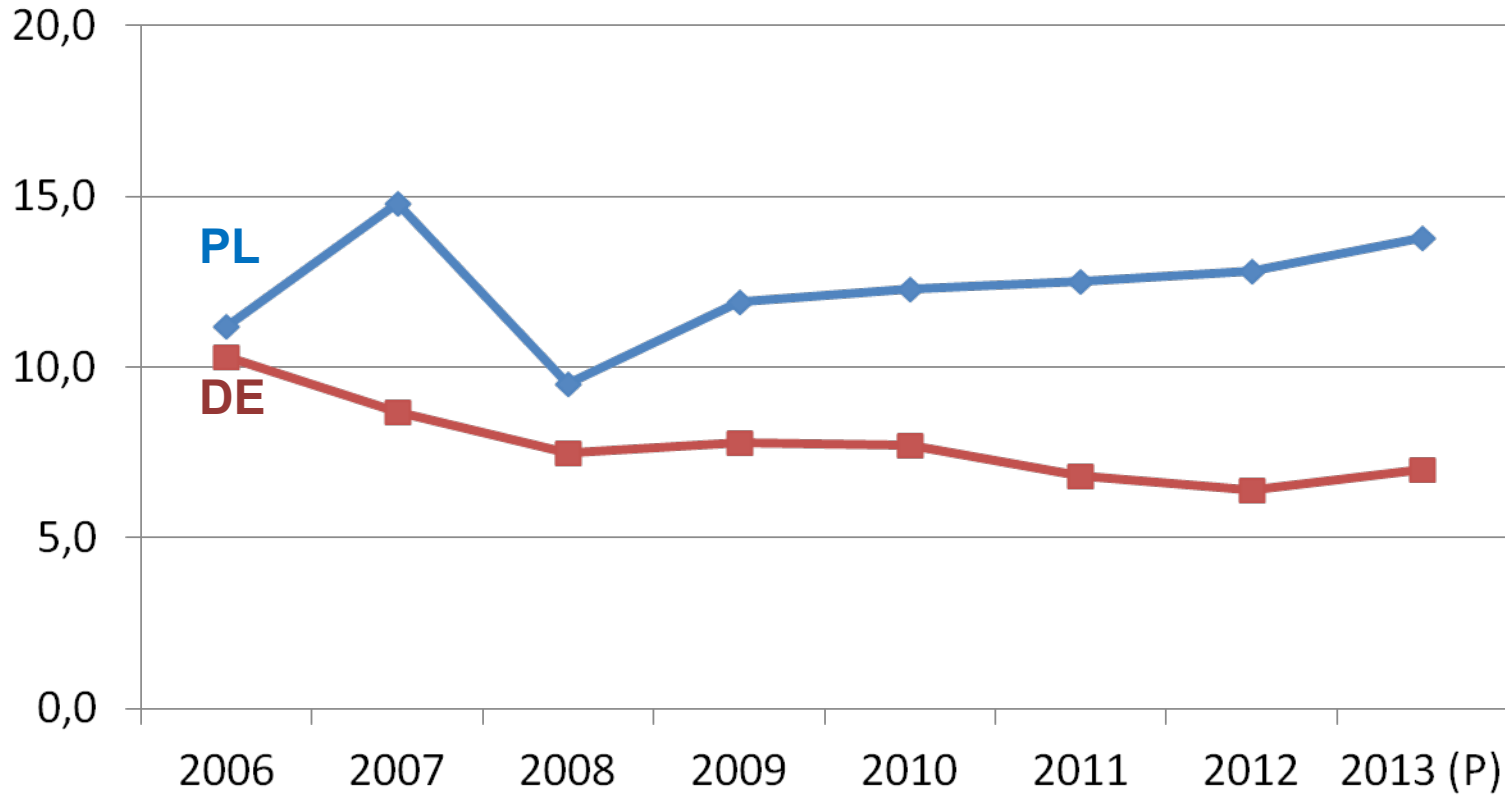


Quelle: Statistisches Hauptamt und Finanzministerium für Polen, DESTATIS, Bundeswirtschaftsministerium für Deutschland.



Arbeitslosenquote (2006 – 2013)

in vH



Quelle: Statistisches Hauptamt und IBnGR für Polen, DESTATIS, DIW für Deutschland.

Polen – ein stabiler und dynamischer Partner in Europa

- Die makroökonomischen Indikatoren sind überzeugend
- Wir sind auf dem Weg die Beitrittskriterien zur Euro-Zone zu erfüllen (öffentlicher Schuldenstand : 55,6% des BIP - 2012, Haushaltsdefizit 3.Q. 2012: -2,9% des BIP, Inflation: 1,3% - Februar 2013)
- Die polnische Regierung – obwohl Polen noch kein Mitglied der Euro-Zone ist – engagiert sich aktiv in die Reformprozesse der Euro-Zone, hat den Fiskalpakt ratifiziert und den Sixpack unterschrieben
- Eine schnelle Stabilisierung der Euro-Zone und Stärkung ihrer Institutionen wird erwartet in Polen
- 2008-2012 kumulierte BIP-Dynamik betrug 18,0%
- Polen – größte Baustelle Europas
- EU-Finanzierung für Polen (2014-2020) – 72,9 Mrd. € (Kohäsionsfonds)
- Wachsendes verfügbares Einkommen der Verbraucher



Rangfolge der Handelspartner im Außenhandel der Bundesrepublik Deutschland 2012

Rang	Ausfuhr		Einfuhr	
	Bestimmungsland	Millionen EUR	Ursprungsland	Millionen EUR
1	Frankreich	104 476,1	Niederlande	86 596,0
2	Vereinigte Staaten von Amerika	86 831,1	Volksrepublik China	77 313,3
3	Vereinigtes Königreich	72 162,6	Frankreich	64 759,5
4	Niederlande	70 957,2	Vereinigte Staaten von Amerika	50 575,4
5	Volksrepublik China	66 628,5	Italien	49 160,0
6	Österreich	57 871,2	Vereinigtes Königreich	43 526,9
7	Italien	55 989,9	Russische Föderation	42 457,1
8	Schweiz	48 829,7	Belgien	38 369,4
9	Belgien	44 585,4	Schweiz	37 663,3
10	Polen	42 183,1	Österreich	37 227,6
11	Russische Föderation	38 054,7	Polen	33 493,0
12	Tschechische Republik	31 528,5	Tschechische Republik	33 237,3
13	Spanien	31 174,5	Norwegen	26 187,2
14	Schweden	21 209,0	Spanien	22 329,6
15	Türkei	20 069,0	Japan	21 831,9

Position Polens 2012: Einfuhr nach Deutschland - 11 | Ausfuhr aus Deutschland - 10 | Umsatz - 11

Position Polens 2011: Einfuhr nach Deutschland - 12 | Ausfuhr aus Deutschland - 10 | Umsatz - 10

Position Polens 2010: Einfuhr nach Deutschland - 12 | Ausfuhr aus Deutschland - 10 | Umsatz - 10

Quelle: Statistisches Bundesamt, 2013.



Rangfolge der Handelspartner im Außenhandel der Republik Polen 2012

Rang	Ausfuhr		Einfuhr	
	Bestimmungsland	Millionen EUR	Ursprungsland	Millionen EUR
1	Deutschland	35 650,3	Deutschland	32 057,5
2	Vereinigtes Königreich	9 552,4	Russische Föderation	21 625,4
3	Tschechische Republik	8 910,2	Volksrepublik China	13 603,9
4	Frankreich	8 274,6	Italien	7 785,8
5	Russische Föderation	7 684,6	Frankreich	6 010,2
6	Italien	6 901,8	Niederlande	5 833,4
7	Niederlande	6 340,7	Tschechische Republik	5 542,5
8	Ukraine	4 102,4	Vereinigte Staaten von Amerika	3 910,4
9	Schweden	3 755,5	Vereinigtes Königreich	3 683,3
10	Slowakei	3 637,2	Republik Korea	3 475,7

Position Deutschlands 2012: Einfuhr nach Polen - 1 | Ausfuhr aus Polen - 1 | Umsatz - 1

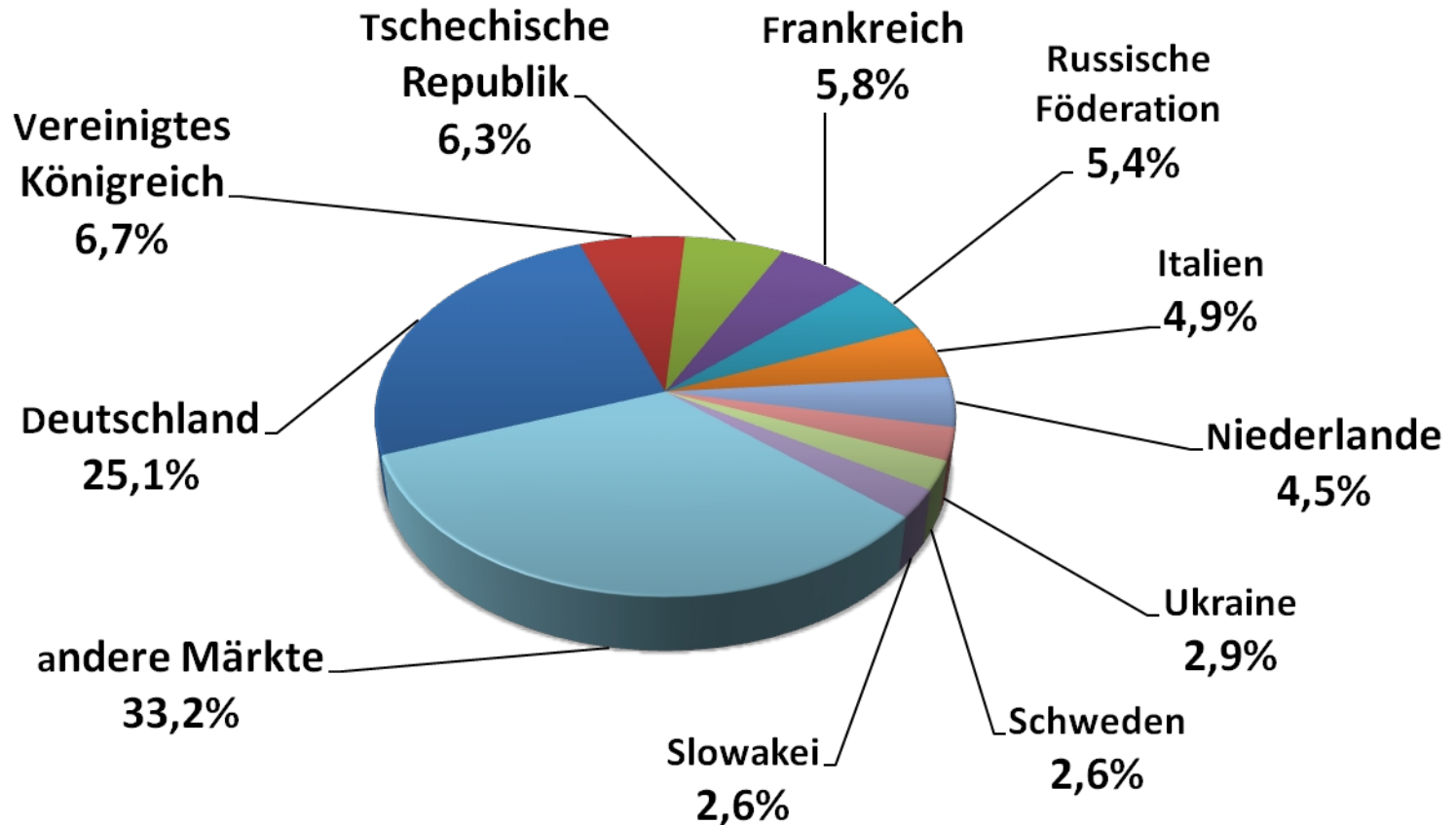
Position Deutschlands 2011: Einfuhr nach Polen - 1 | Ausfuhr aus Polen - 1 | Umsatz - 1

Position Deutschlands 2010: Einfuhr nach Polen - 1 | Ausfuhr aus Polen - 1 | Umsatz - 1

Quelle: Statistisches Hauptamt , 2013.



Anteile der 10 wichtigsten Märkte bei dem polnischen Ausfuhr

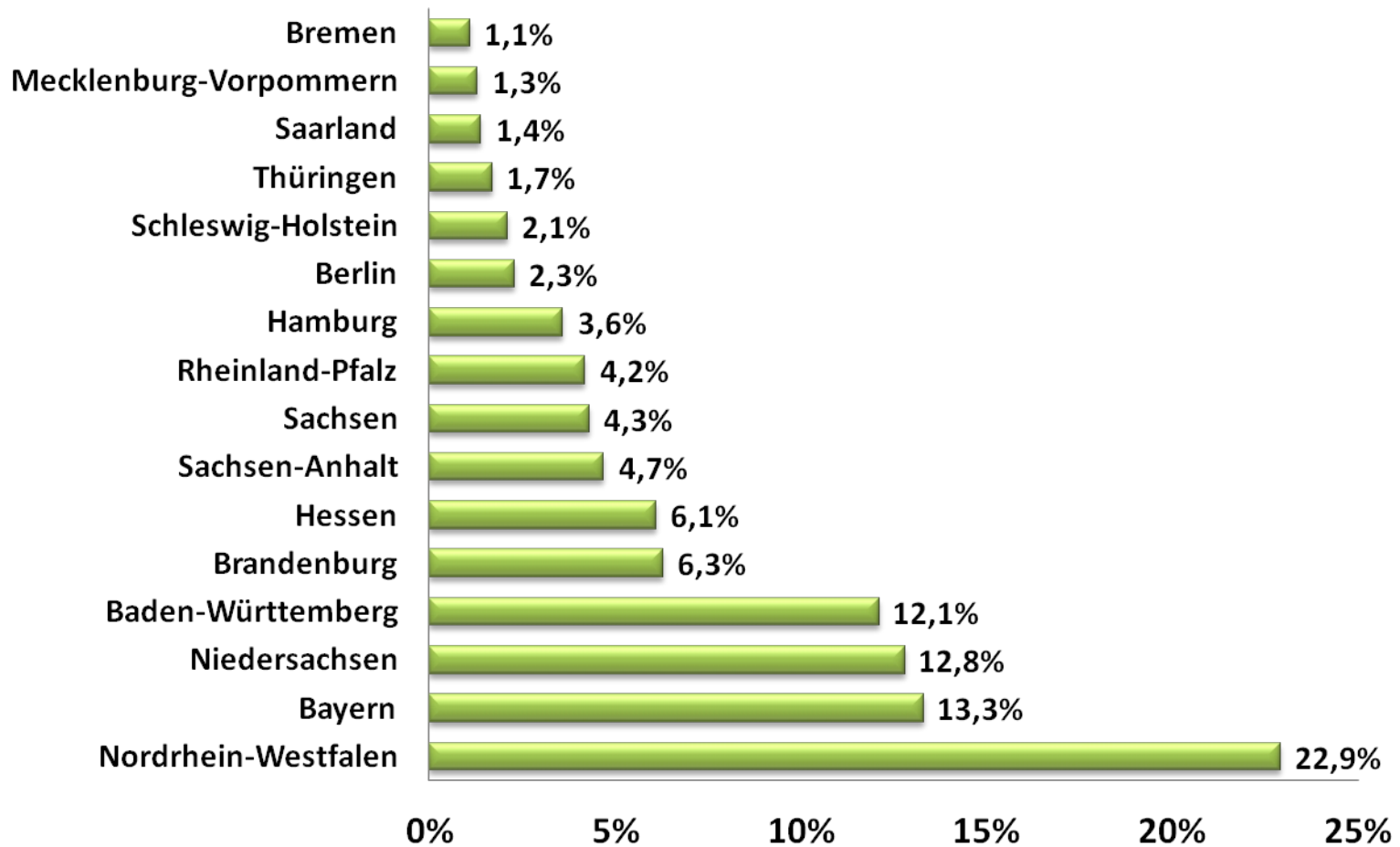


Quelle: eigene Berechnungen, Statistisches Hauptamt, 2012.



Deutsch-polnischer Handel 2012

(nach den Bundesländern - Anteil am Gesamtumsatz)

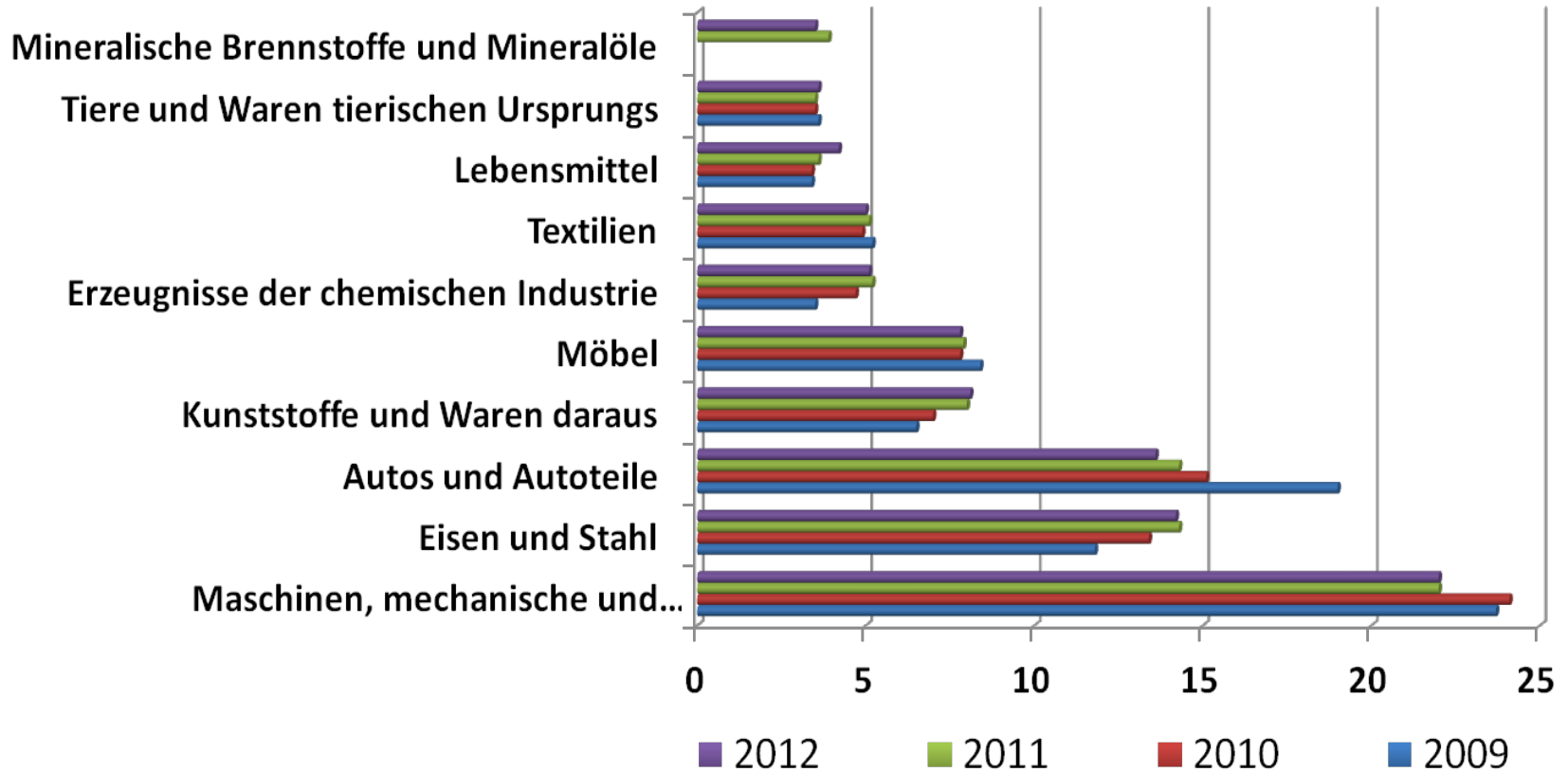


Quelle: eigene Berechnungen anhand der DESTATIS-Daten, März 2013.



Strukturwandel der polnischen Exporte nach Deutschland

Anteile am Gesamtexport nach DE, in vH (die 10 wichtigsten Warengruppen)

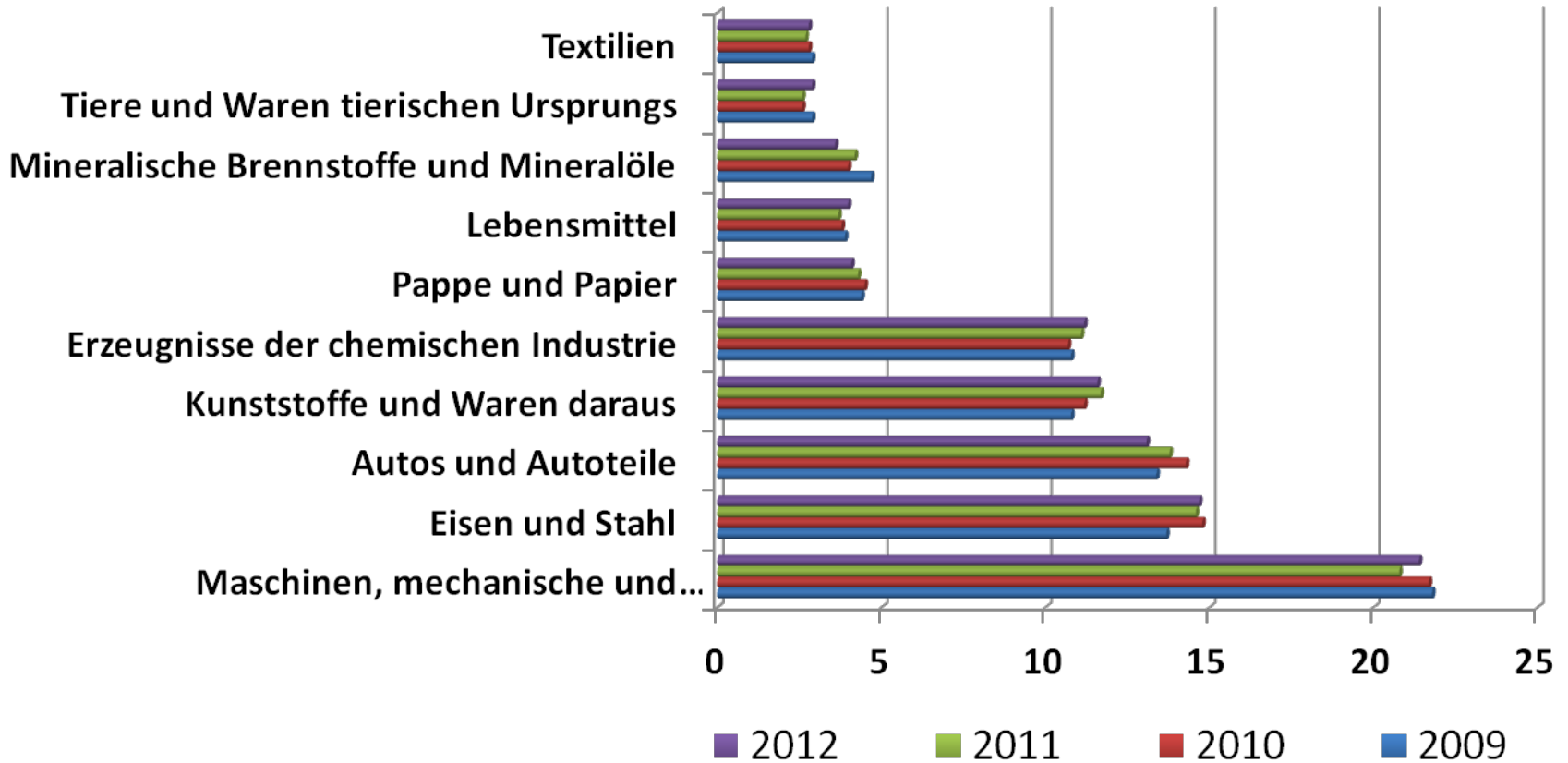


Quelle: eigene Berechnungen der Botschaft, März 2013.



Strukturwandel der polnischen Importe aus Deutschland

Anteile am Gesamtimport aus DE, in vH (die 10 wichtigsten Warengruppen)



Quelle: eigene Berechnungen der Botschaft, März 2013.

Polen - Partnerland ILA 2012

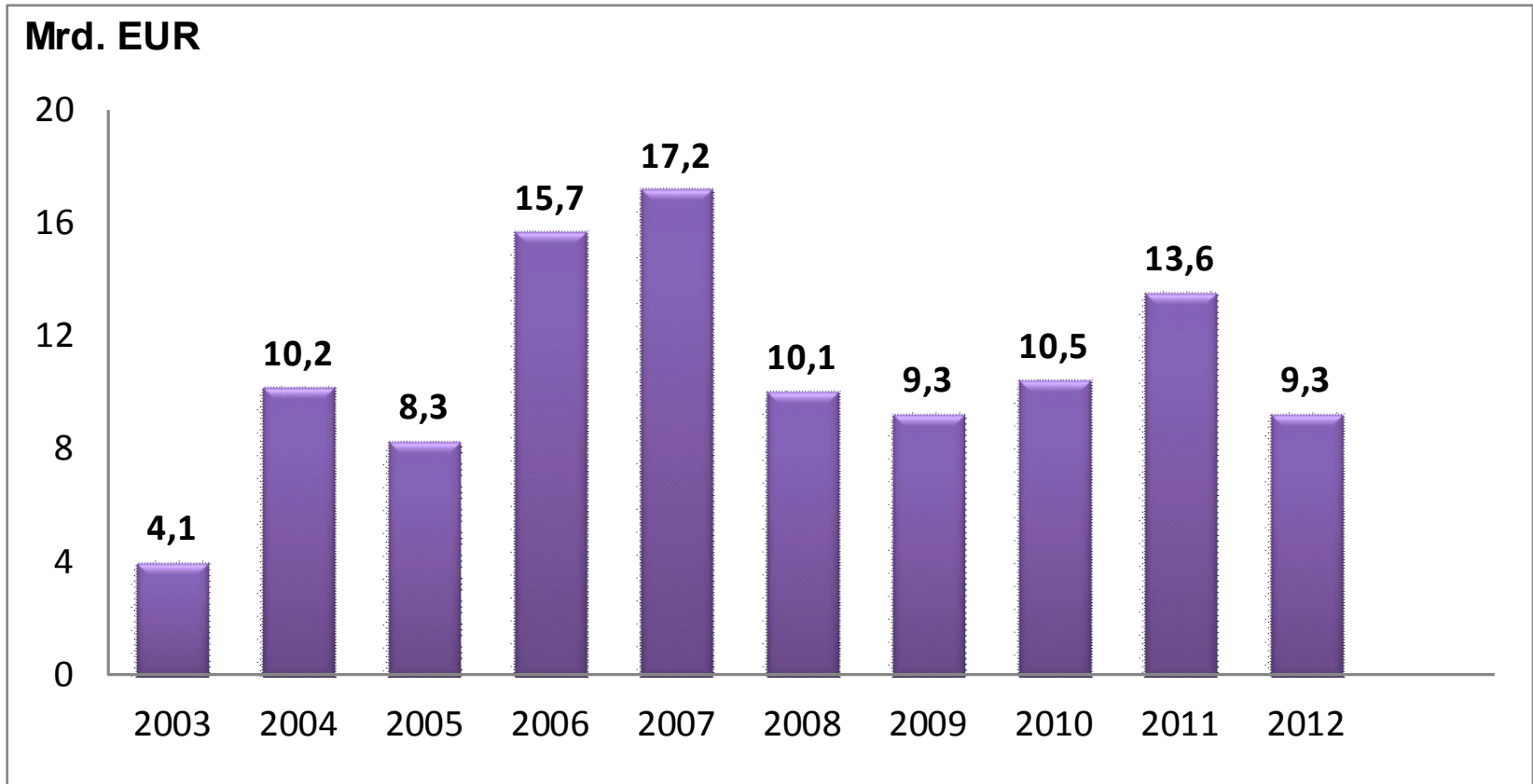


Polen Partnerland CeBIT 2013





Zufluss der Direktinvestitionen nach Polen 2003 – 2013



Quelle: Nationalbank Polens.



Ausländische Direktinvestitionen

(Datenstand: April 2013, Statistik der Deutschen Bundesbank)

• deutsche in Polen (in Mrd. €):

■ 2009	–	1,9
■ 2010	–	2,8
■ 2011	–	3,0
■ 2012	–	3,5

• polnische in Deutschland (in Mio. €):

■ 2009	–	52
■ 2010	–	300
■ 2011	–	414
■ 2012	–	122



Ausgewählte polnische Direktinvestitionen in Deutschland

- **PKN Orlen S.A.** – Tankstellen
- **ComArch S.A.**
- **Odratrans S.A.** – Deutsche Binnenredeerei
- **CIECH S.A.** – Sodawerk Staßfurt GmbH
- **Asseco Germany AG** – Matrix24 AG, update4u Software
- **Boryszew S.A.** – YMOS GmbH, YMOS Ubrig GmbH und YMOS Prenzlau GmbH
- **KOPEX S.A.** – Hansen Sicherheitstechnik AG
- **Ergis Eurofilms S.A.** – MKF-Folien GmbH und Schimanski GmbH
- **Sanplast Sp. z o.o.** – Hoesch Design
- **ZA Tarnów S.A.** – Unylon Polymers GmbH



1. Mai 2011 – Arbeitnehmerfreizügigkeit für EU-8

Große Befürchtung



eine eher normale Freizügigkeitsentwicklung

Saldo (Polen, Zuzüge – Fortzüge)

Jan. – Dez. 2011	30.429 Personen
Jan. – Dez. 2012	35.800 Personen



**Abteilung für Handel und Investitionen
der Botschaft der Republik Polen in Berlin**

Leipziger Platz 2, 10117 BERLIN

Tel.: (+49 30) 206 22 67 - 0

Fax: (+49 30) 206 22 67 - 30

E-Mail: berlin@mg.gov.pl

www.berlin.trade.gov.pl

Vielen Dank für Ihre Aufmerksamkeit!